

NET TEC solution

Netzwerkschränke und Zubehör

Wir vernetzen Sie



Lösungsorientierte
und fachkundige
Projektberatung



Schnell, kompetent
und zuverlässig



Produkte konfektioniert
nach individuellen
Kundenwünschen



Top Qualität zu
fairen Preisen

Die NETTEC solution AG ist Hersteller und Distributor von Kommunikations- und Netzwerktechnik. Der Firmensitz Schlieren ist ein moderner Konfektionsstandort für Kupfer und Fiberoptic.

NETTEC solution AG berätet, beliefert und führt Dienstleistungen für Elektro-, Telekom-, und Informatikunternehmen aus. Ebenso werden Elektrofachhändler mit unseren Produkten beliefert.

Gerne beraten wir Sie persönlich. Wir freuen uns auf Ihre Anfrage.

Daniel Urbancek & Hermann Matter

Inhalt

Netzwerkschränke

Serverschränke	5
Netzwerkschränke	6
Wandschränke	8
Flatboxen	9

Netzwerkschrank-Zubehör

Sockel	11
Nivellierfüsse & Laufrollen	11
Lüftungseinheiten	12
Steckdosenleiste	13
Fachboden & Tablar	14
Schublade	15
Baugruppenträger	15
Verschliesssysteme	16
Kupfer-Panel	17
Blindplatten	18
Anreihset & Schraubensatz	18

Rangiermaterial

Rangierpanel mit Bügeln	21
Kabelauffangschiene	22
Rangiermanagement	22
Rangierwannen	22

Allgemeine Geschäftsbedingungen

26

Netzwerkschränke

Zubehör

Rangiermaterial

AGB



Impressum

Ausgabe Mai 2022
Herausgeber NETTEC solution AG

Kontakt

NETTEC solution AG
Badenerstrasse 116, 8952 Schlieren
044 500 90 60
info@ntcs.ch, www.ntcs.ch

Netzwerkschränke



Ein breites Angebot an Netzwerkschränken und Wand-schränken bietet Ihnen die NETTEC solution an. Die Racks sind in unterschiedlichen Massen, Ausbau- und Montagestandards erhältlich. Der Lagerstandort Schlieren ermöglicht eine zeitnahe Auslieferung der Produkte.

Auf den folgenden Seiten ist das Standardsortiment abgebildet. Gerne beraten wir Sie für Sonderlösungen im Bereich der Netzwerkschränke.



Serverschrank 19“, 42-47HE

Die Serverschränke bestehen durch die hohe Traglast von 1000kg und die 3-Punkt-Verriegelung. Sie wurden für den benutzerfreundlichen Einbau von aktiven- und passiven Netzwerkkomponenten einhergehend mit einer sauberen Verkabelung entwickelt. Jeder Schrank wird aus bis 1 mm starkem Stahlblech gefertigt und sorgt auf Grund von spezieller Blechbiegetechnik als robuste Stahlkonstruktion für eine sehr gute Stabilität. Des Weiteren ist das Dach vorbereitet für den Einbau eines Lüftermoduls zur aktiven Entlüftung. Sie lassen sich in der Tiefe verstellen und sind zusätzlich mit Tiefenstreben im Schrank verbunden um so einen intensiven Ausbau mit 483 mm (19“-)Komponenten zu ermöglichen. Ein wichtiger Aspekt bei der Installation ist das Kabelmanagement. Jeder Schrank ist ausgestattet mit einem ausgestanzten Kabeleinlass mit Abdeckplatte im Boden.

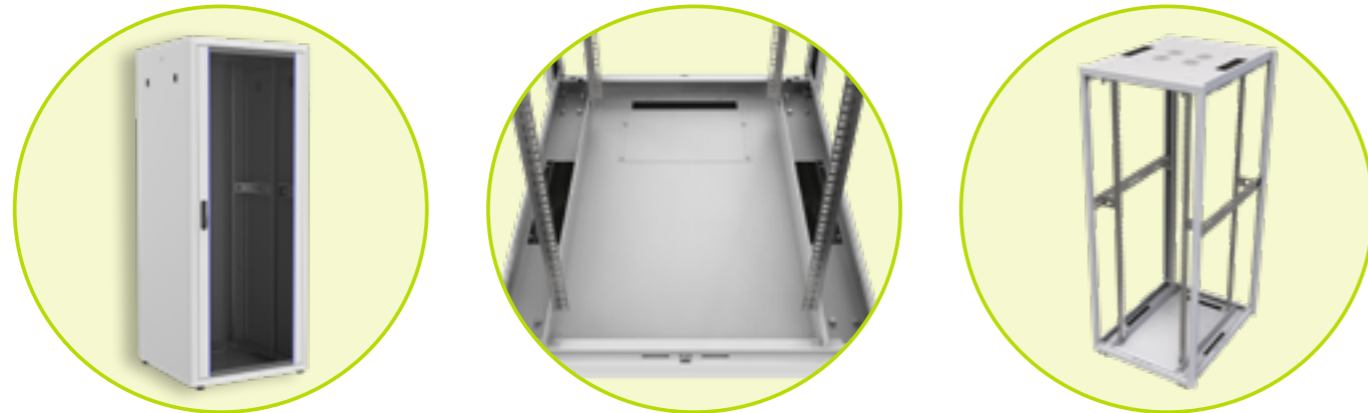


Schutzklasse	IP20
Material	Front- und Rücktüren aus 70% perforiertem Stahl
Fronttür/Rücktüren	Fronttür im perforierten- bzw. Plexiglas-Bereich mit Wölbung nach Außen, 4-Punkt-Verriegelung, Rücktür doppelflügelig mit 3-Punkt-Verriegelung, Einsatz von Kabazyylinder möglich 230° Türöffnungswinkel
Verschluss-System	Verschluss-System mit Schwenkhebelgriff an Front- und Rücktür (inkl. Profilhalbzylinder-Schloss)
Wände	horizontal geteilte Seitenteile (zwei pro Seite), abschließ- und abnehmbar
Füße	inkl. 4 Stück Nivellierfüße sowie 4 Stück Rollen, welche bereits unter dem Schrank angebracht sind (vordere Rollen sind feststellbar)
Profilschienen	483mm (19“) Profilschienen an der Vorder- und Rückseite innerhalb des Schrankes montiert, galvanisiert, in der Tiefe verstellbar und mit Markierung der Höheneinheit versehen
Traglast	1000kg
Einbautiefe	für Komponenten min.-max.: 675-875 mm
Kabeleinlass	Aufschiebbarer Kabeleinlass mit Moosgummidichtung im Boden- und Dachmodul
Dach	vorbereitet für die Aufnahme einer Lüftereinheit, inkl. perforierter Abdeckung
Erdung	diverse Erdungspunkte im Schrank für Einbaukomponenten
Farbe	grau (RAL 7035) oder schwarz (RAL 9005)
Lieferung	komplett montiert, inkl. Installations-Set (Schrauben, Käfigmuttern, Unterlegscheiben)

Höheneinheit (HE)	Höhe x Breite x Tiefe [mm]	Artikelnummer grau	Artikelnummer schwarz
42HE	1970 x 600 x1000	NTCS19SRV42U610GR	NTCS19SRV42U610SW
	1970 x 800 x1000	NTCS19SRV42U810GR	NTCS19SRV42U810SW
	1970 x 800 x1200	NTCS19SRV42U812GR	NTCS19SRV42U812SW
47HE	2192 x 800 x1000	NTCS19SRV47U810GR	NTCS19SRV47U810SW

Netzwerkschrank 19“, 22-47 HE

Die Netzwerkschränke wurden für den benutzerfreundlichen Einbau von aktiven- und passiven Netzwerkkomponenten einhergehend mit einer sauberen Verkabelung entwickelt. Jeder Schrank wird aus 1 mm starkem Stahlblech gefertigt und sorgt auf Grund von spezieller Blechbiegetechnik als robuste Stahlkonstruktion für eine sehr gute Stabilität. Des Weiteren ist das Dach vorbereitet für den Einbau eines Lüftermoduls zur aktiven Entlüftung. Sie lassen sich in der Tiefe verstellen und sind zusätzlich mit Tiefenstreben im Schrank verbunden um so einen intensiven Ausbau mit 483 mm (19“)-Komponenten zu ermöglichen. Ein wichtiger Aspekt bei der Installation ist das Kabelmanagement. Jeder Schrank ist ausgestattet mit einem ausgestanzten Kabeleinlass mit Abdeckplatte im Boden.

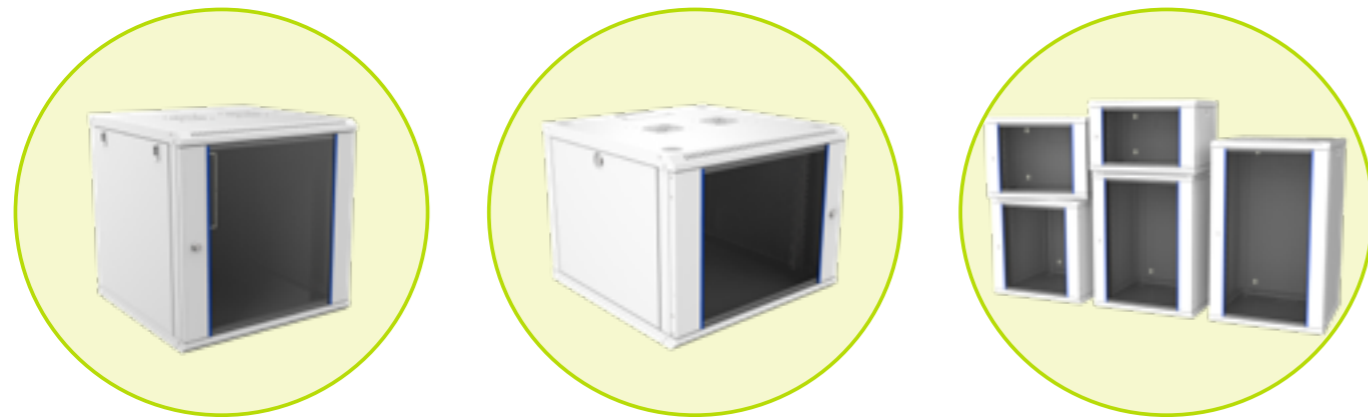


Schutzklasse	IP20
Fronttür	aus seitlichen Metallstreben mit Sicherheitsglas oder perforiertem Blech, 1-Punkt-Verriegelung, Einsatz von Kabazylinder möglich, 120° Türöffnungswinkel
Verschluss-System	mit Schwenkgriff an Fronttür
Wände	Rückwand und Seitenwände sind abschließ- und abnehmbar
Füße	4 Nivellierfüße, welche bereits unter dem Schrank angebracht sind
Profilschienen	483mm (19“) Profilschienen an der Vorder- und Rückseite innerhalb des Schrankes montiert, galvanisiert, in der Tiefe verstellbar und mit Markierung der Höheneinheit versehen
Traglast	600kg, 2 verbaute Tiefenstreben für mehr Stabilität ab 26HE (4 ab 32HE)
Kabeleinlass	Ausgestanzte Kabeleinlässe mit Kunststoffabdeckung im Boden links und rechts und im Dach (3-mal)
Dach	vorbereitet zur Aufnahme eines Lüfterelements (ausgestanzt)
Erdung	diverse Erdungspunkte im Schrank für Einbaukomponenten
Farbe	grau (RAL 7035) oder schwarz (RAL 9005)
Lieferung	komplett montiert, inkl. Installations-Set (Schrauben, Käfigmuttern, Unterlegscheiben)

Höheneinheit (HE)	Höhe x Breite x Tiefe [mm]	Material Türe	Artikelnummer grau	Artikelnummer schwarz
22HE	1097 x 600 x 600	Glas	NTCS1922U66GGR	NTCS1922U66GSW
	1079 x 800 x 800	Glas	NTCS1922U88GGR	NTCS1922U88GSW
26HE	1275 x 600 x 600	Glas	NTCS1926U66GGR	NTCS1926U66GSW
	1275 x 800 x 800	Glas	NTCS1926U88GGR	NTCS1926U88GSW
32HE	1542 x 600 x 600	Glas	NTCS1932U66GGR	NTCS1932U66GSW
	1542 x 800 x 800	Glas	NTCS1932U88GGR	NTCS1932U88GSW
	1542 x 800 x 1000	Glas	NTCS1932U810GGR	NTCS1932U810GSW
36HE	1719 x 600 x 600	Glas	NTCS1936U66GGR	NTCS1936U66GSW
	1719 x 800 x 800	Glas	NTCS1936U88GGR	NTCS1936U88GSW
	1719 x 800 x 1000	Glas	NTCS1936U810GGR	NTCS1936U810GSW
42HE	1986 x 600 x 600	Glas	NTCS1942U66GGR	NTCS1942U66GSW
	1986 x 600 x 800	Glas	NTCS1942U68GGR	NTCS1942U68GSW
	1986 x 800 x 800	Glas	NTCS1942U88GGR	NTCS1942U88GSW
	1986 x 800 x 800	Blech perforiert	NTCS1942U88PDGR	-
	1986 x 800 x 800	ohne Türen und Wände	NTCS1942U88OTGR	-
	1986 x 800 x 1000	Glas	NTCS1942U810GGR	NTCS1942U810GSW
	1986 x 800 x 1000	Blech perforiert	NTCS1942U810PDGR	-
	1986 x 800 x 1000	ohne Türen und Wände	NTCS1942U810OTGR	-
	1986 x 800 x 1200	Glas	NTCS1942U812GGR	NTCS1942U812GSW
1986 x 800 x 1200	Blech perforiert	NTCS1942U812PDGR	-	
47HE	2208 x 800 x 800	Glas	NTCS1947U88GGR	NTCS1947U88GSW
	2208 x 800 x 800	Blech perforiert	NTCS1947U88PDGR	-
	2208 x 800 x 1000	Glas	NTCS1947U810GGR	NTCS1947U810GSW
	2208 x 800 x 1200	Glas	NTCS1947U812GGR	NTCS1947U812GSW
	2208 x 1000 x 1000	Glas	NTCS1947U1010GGR	NTCS1947U1010GSW

Wandschrank 19“, 7-20HE

Die Wandgehäuse sind aus einer robusten Stahlblechkonstruktion gefertigt. Die Stabilität wird durch die Schweißpunkte erhöht. Die Seitenteile sind abnehmbar und die Wandmontage ist einfach und kann deshalb schnell vorgenommen werden. Durch Ihre Flexibilität sind die Wandgehäuse ideal für alle gängigen EDV- und Telekommunikationsanwendungen geeignet.

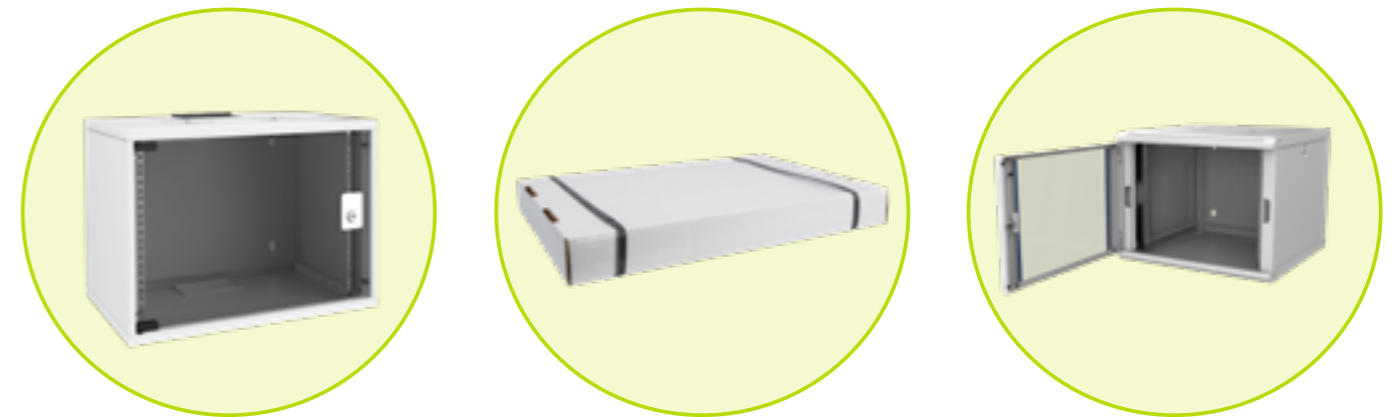


Schutzklasse	IP20
Material	1 mm robustes Stahlblech mit hoher Belastbarkeit, pulverbeschichtet
Fronttür	Sicherheitsglastür mit Stahlrahmen, 210° Öffnungswinkel, 1-Punkt-Verriegelung, Einsatz von Kabazylinder möglich
Profilschienen	483mm (19“) Profilschienen an der Vorderseite innerhalb des Schrankes montiert, in der Tiefe verstellbar und mit Markierung der Höheneinheit versehen
Traglast	80kg
Kabeleinlass	an Rückseite, Dach und Boden vorgestanzte Ausbrüche
Dach	vorbereitet zur Aufnahme eines Lüfterelements
Farbe	grau (RAL 7035) oder schwarz (RAL 9005)
Lüftungsschlitze	für aktive sowie passive Belüftung und Entlüftung
Erdung	4 Erdungspunkte (Boden, Seitenteil und Fronttür) mit Schutzkappen
Lieferumfang	Installations-Set (Schrauben, Käfigmuttern, Unterlegscheiben)

Höheneinheit (HE)	Höhe x Breite x Tiefe [mm]	Artikelnummer grau	Artikelnummer schwarz
7HE	385 x 600 x 450	NTCS1907U6GR	NTCS1907U6SW
9HE	474 x 600 x 450	NTCS1909U6GR	NTCS1909U6SW
	474 x 600 x 600	NTCS1909U66GR	NTCS1909U66SW
12HE	607 x 600 x 450	NTCS1912U6GR	NTCS1912U6SW
	607 x 600 x 600	NTCS1912U66GR	NTCS1912U66SW
16HE	785 x 600 x 450	NTCS1916U6GR	NTCS1916U6SW
	785 x 600 x 600	NTCS1916U66GR	NTCS1916U66SW
20HE	963 x 600 x 600	NTCS1920U66GR	NTCS1920U66SW

Flatbox 19“, 7-21HE

Die unmontierten Wandgehäuse sind aus einer robusten Stahlblechkonstruktion gefertigt. Die Gehäuse sind speziell designt worden, um Platz und Kosten zu sparen. Die Lieferung erfolgt unmontiert im Flat-Pack. Die Wandmontage ist einfach und kann schnell durchgeführt werden. Durch ihre Flexibilität sind die Wandgehäuse ideal für alle gängigen EDV- und Telekommunikationsanwendungen geeignet.



Schutzklasse	IP20
Material	1 mm robustes Stahlblech mit hoher Belastbarkeit, pulverbeschichtet
Fronttür	Sicherheitsglastür, 180° Öffnungswinkel, 1-Punkt-Verriegelung
Profilschienen	483mm (19“) Profilschienen an der Vorderseite innerhalb des Schrankes montiert, in der Tiefe verstellbar
Kabeleinlass	im Boden (Plastikabdeckung und Bürstenleiste optional erhältlich)
Dach	vorbereitet zur Aufnahme (ausgestanzt) eines Lüfterelements
Farbe	grau (RAL 7035)
Lüftungsschlitze	für aktive sowie passive Belüftung und Entlüftung
Erdung	4 Erdungspunkte (Boden, Seitenteil und Fronttür) mit Schutzkappen
Lieferung	unmontiert im Flatback

Höheneinheit (HE)	Höhe x Breite x Tiefe [mm]	Artikelnummer
7HE	370 x 540 x 400	NTCS1907UCSGR
9HE	460 x 540 x 400	NTCS1909UCSGR
12HE	595 x 540 x 400	NTCS1912UCSGR
	595 x 600 x 600	NTCS1912U6CSGR
15HE	750 x 600 x 450	NTCS1915UCSGR
	750 x 600 x 600	NTCS1915U6CSGR
18HE	880 x 600 x 450	NTCS1918UCSGR
	880 x 600 x 600	NTCS1918U6CSGR
21HE	1120 x 600 x 450	NTCS1921UCSGR
	1120 x 600 x 600	NTCS1921U6CSGR

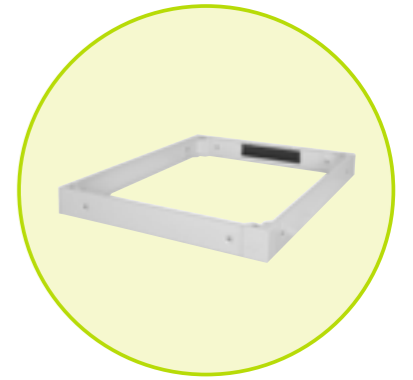
Netzwerkschrank-Zubehör



Diverses Schrank-Zubehör wie Sockel, Rollen, Dachlüfter, Fachböden und Tablare, spezifische Schrank-Zusätze im Faserbereich und Kupferbereich und für ein sauberes Kabelmanagement sind Bestandteile unseres Sortiments. Front- und Blindplatten können individuell beschriftet werden.

Sockel für Netzwerk- und Serverschränke

Abmessung Höhe: 100mm - Abnehmbare Seitenblenden
 Material 1,5 - 2,0mm starkes Stahlblech
 Montage Einfache Montage unter den Schränken
 Kabeleinlass Rückseitige Blende mit Bürstenleiste für Kabeldurchführung
 Farbe Grau (RAL 7035) oder Schwarz (RAL 9005)



Netzwerkschrankgröße	grau	schwarz
600x600	NTCS19PLINTH66GR	NTCS19PLINTH66SW
800x800	NTCS19PLINTH88GR	NTCS19PLINTH88SW
800x1000	NTCS19PLINTH810GR	NTCS19PLINTH810SW
800x1200	NTCS19PLINTH812GR	NTCS19PLINTH812SW

Serverschrankgröße	grau	schwarz
600x1000	NTCS19SRVPLINTH610GR	NTCS19SRVPLINTH610SW
800x1000	NTCS19SRVPLINTH810GR	NTCS19SRVPLINTH810SW
800x1200	NTCS19SRVPLINTH812GR	NTCS19SRVPLINTH812SW

Nivellierfüsse

Nivellierfüsse in einem Set von 4 Stück inklusive Montagmaterial und sind somit sofort montierbar und einsatzbereit. Bieten eine Belastbarkeit pro Einheit von 250 kg.

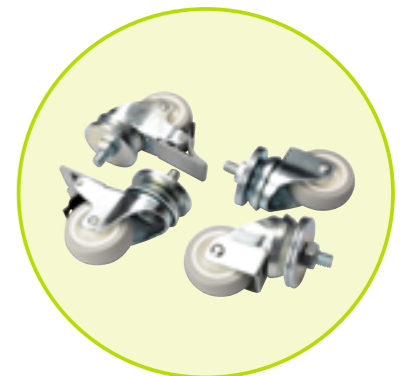
Artikelnummer:	NTCS19FEET
----------------	------------

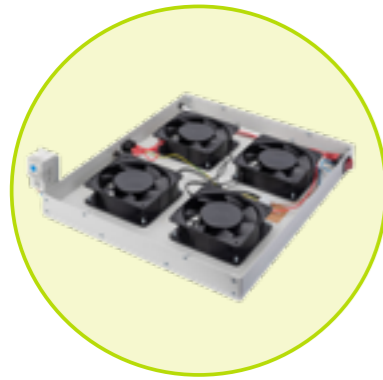


Laufrollen

Die feststellbaren Laufrollen kommen in einem Set von 4 Stück inklusive Montagmaterial und sind somit sofort montierbar und einsatzbereit. Bieten eine Belastbarkeit pro Einheit von 250 kg.

Schranktyp	Artikelnummer
Wandschrank	NTCS19CASTORWG
Netzwerkschrank	NTCS19CASTORNT

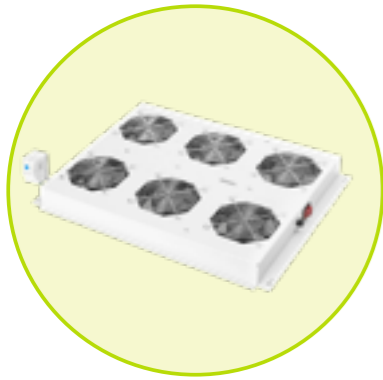




Einschublüfter

Material Gehäuse aus robustem Stahlblech
Lüfter mit Gitterabdeckung
Ausbau Inkl. Thermostat, einstellbar von 0°C bis zu +70°C
Ein-/Ausschalter
Farben Grau RAL 7035 oder Schwarz RAL 9005

Farbe	Artikelnummer
grau	NTCS19FAN41HEGR
schwarz	NTCS19FAN41HESW



Dachlüftereinheit für Serverschrank

Material Gehäuse aus robustem Stahlblech
Lüfter mit Gitterabdeckung
Ausbau Inkl. Thermostat, einstellbar von 0°C bis zu +70°C
Ein-/Ausschalter
Farben Grau RAL 7035

Anzahl Lüfter	Artikelnummer
4 Lüfter	NTCS19FAN4SRVGR
6 Lüfter	NTCS19FAN6SRVGR



Dachlüftereinheit 4 Lüfter für Netzwerkschränke

Material Gehäuse aus robustem Stahlblech
Lüfter mit Gitterabdeckung
Ausbau Inkl. Thermostat, einstellbar von 0°C bis zu +70°C
Ein-/Ausschalter
Farben Grau RAL 7035 oder Schwarz RAL 9005

Farbe	Artikelnummer
grau	NTCS19FAN4NTGR
schwarz	NTCS19FAN4NTSW



Dachlüftereinheit 2 Lüfter für Wandschränke

Material Gehäuse aus robustem Stahlblech
Lüfter mit Gitterabdeckung
Ausbau Inkl. Thermostat, einstellbar von 0°C bis zu +70°C
Ein-/Ausschalter
Farben Grau RAL 7035 oder Schwarz RAL 9005

Farbe	Artikelnummer
grau	NTCS19FAN2WG
schwarz	NTCS19FAN2WGSW

Steckdosenleiste T13

Material Aluminium eloxiert natur / Polypropylen schwarz, halogenfrei, schlagfest
Farbe orange oder schwarz
Varianten 8xT13, 5xT13
Abmessung mit Befestigungsglaschen (L x T x H): 483.6 mm x 44.4 mm x 44.45 mm (entspricht 1 HE),

Typ	orange	schwarz
8xT13	NTCSS1143226P	NTCSS1142226P
5xT13 Überspannungsschutz Phoenix	-	NTCS1112226UNP
5xT13 Überspannungsschutz zertifiziert	-	NTCSS1112226U4NP



Steckdosenleiste C13

Material Aluminium eloxiert natur / Polypropylen weiss oder schwarz, halogenfrei, schlagfest
Farbe Gehäuse. weiss oder schwarz
Steckdoseneinsätze: schwarz
Varianten 8xC13
Abmessung mit Befestigungsglaschen (L x T x H): 483.6 mm x 44.4 mm x 44.45 mm (entspricht 1 HE)

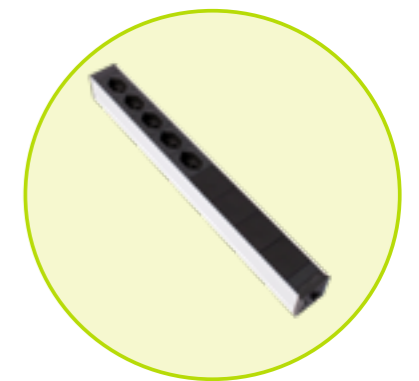
Typ	weiss	schwarz
8xC13	NTCSS124112	NTCSS124212

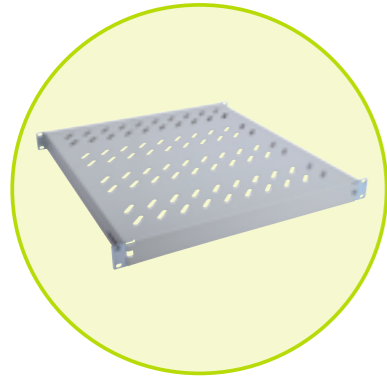


Steckdosenleiste T23

Material Aluminium eloxiert natur / Polypropylen schwarz, halogenfrei, schlagfest
Farbe orange oder schwarz
Varianten 8xT23, 6xT23, 5xT23
Abmessung mit Befestigungsglaschen (L x T x H): 483.6 mm x 44.4 mm x 44.45 mm (entspricht 1 HE),

Typ	orange	schwarz
8xT23	NTCSS1343124	NTCSS1342124
6xT23	-	NTCSS1322124
5xT23 Überspannungsschutz Phoenix	-	NTCS1312124UN
5xT23 Überspannungsschutz zertifiziert	-	NTCSS1312124U4N





Fachboden Lochblech

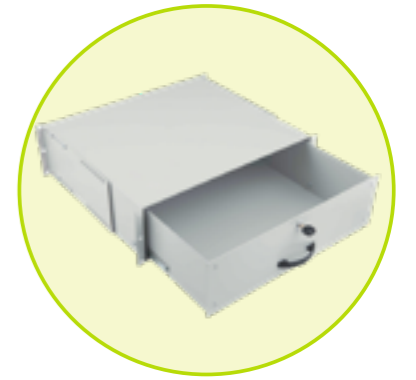
Einbau Festeinbau an den vier Profilschienen
 Abmessung 1 HE
 Material stabiles, perforiertes Lochblech
 Traglast bis zu 50kg
 Farben grau

Gehäusetiefe [mm]	grau	schwarz
600mm	NTCSFB191V600GR	NTCSFB191V600SW
800mm	NTCSFB191V800GR	NTCSFB191V800SW
1000mm	NTCSFB191V1000GR	NTCSFB191V1000SW

Schublade abschliessbar

Material perforiertes Lochblech
 Abmessung 1HE bis 3HE
 Farbe grau

Höheneinheiten	Artikelnummer
1 HE	NTCS19KEY1U
2 HE	NTCS19KEY2U
3 HE	NTCS19KEY3U



Tablar Lochblech

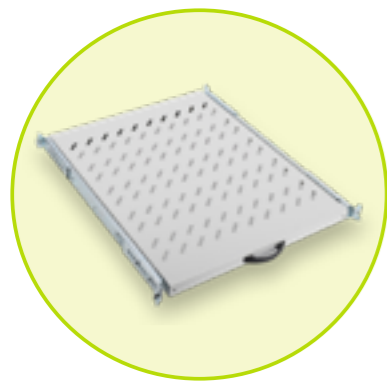
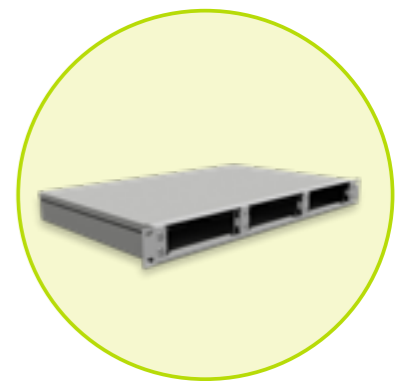
Einbau Festeinbau an den vorderen Profilschienen
 Material stabiles, perforiertes Lochblech
 Farben grau oder schwarz

Gehäusetiefe [mm]	Höhen-einheit	Traglast [kg]	grau	schwarz
400	1HE	15	NTCSFB191250GR	NTCSFB191250SW
600	1HE	15	NTCSFB191400GR	NTCSFB191400SW
600	2HE	20	NTCSFB191350GR	NTCSFB191350SW

Baugruppenträger 19“, 1HE

Material Aluminium
 Farbe grau
 Abmessung (BxHxT) 482,6mm (19“) x 43,6mm (1HE) x 288mm

Artikelnummer:	BGT10R
----------------	--------



ausziehbarer Fachboden

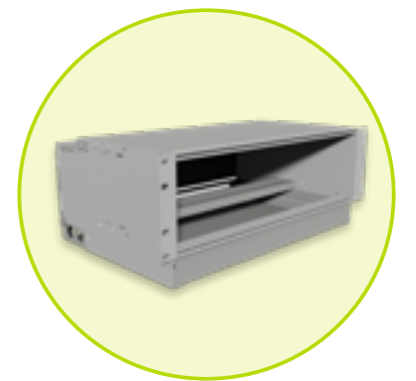
Material perforiertes Lochblech
 bis 54cm ausziehbar mit Griff
 Farbe grau oder schwarz

Gehäusetiefe [mm]	Traglast [kg]	grau	schwarz
1000	65	NTCSFB1921000GR	NTCSFB1921000SW
800	25	NTCSFB192800GR	NTCSFB192800SW
600	25	NTCSFB192600GR	NTCSFB192600SW

Baugruppenträger 19“, 4HE

Material Aluminium
 Farbe grau
 Abmessung (BxHxT) 482,6mm (19“/ 84TE) x 178mm (4HE) x 298mm
 Kabeleinführung Hinten rechts/links und seitlich
 Kabelentlastung Zugentlastung mit Kabelbinder seitlich und hinten montierbar

Ausführung	Artikelnummer
ohne Rangierwanne	BGT40R
mit Rangierwanne	BGT4MR





Verschlussset, mechanisch

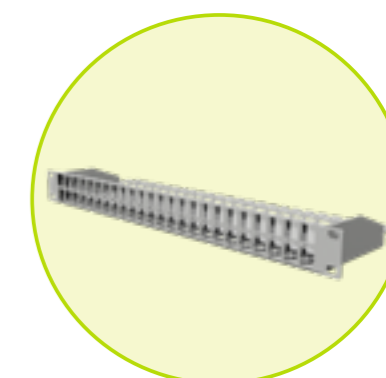
Mechanisches Verschlussset für Server-0 und Netzwerkschränke. Das Set umfasst Schwenkgriff für KABA-Zylinder und Adapter für Zunge. Im Set für den Netzwerkschrank sind zusätzlich das Schloss aus PA, und Zunge aus verzinktem Stahl enthalten.

Schranktyp	Artikelnummer
Serverschrank	NTCS104605K3221
Netzwerkschrank	NTCS104605K3205

Panel 48 Ports

Module für 48 Keystone-Einzelmodule, geschirmt
 Masse 19" x 1HE
 Farbe weissaluminium

Anzahl Ports	Farbe	Artikelnummer
48	weissaluminium	MT1HE48WA



Verschlussset, elektronisch

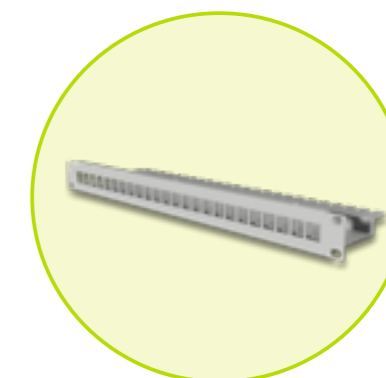
Elektronisches Verschlussset für Server- und Netzwerkschränke. Das Set umfasst Schwenkgriff AGENT E mit Kartenleser und Adapter für Zunge. Im Set für den Netzwerkschrank sind zusätzlich das Schloss aus PA, und Zunge aus verzinktem Stahl enthalten.

Schranktyp	Artikelnummer
Serverschrank	NTCS104605K3220
Netzwerkschrank	NTCS104605K3206

Panel 24 Ports

Module für 24 Keystone-Einzelmodule, geschirmt
 Masse 19" x 1HE
 Farbe weissaluminium, schwarz oder grau

Anzahl Ports	Farbe	Artikelnummer
24	weissaluminium	MT1HE24WA
	schwarz	MT1HE24SW
	grau	MT1HE24GR



Verschlussset Wandschrank mit T-Griff

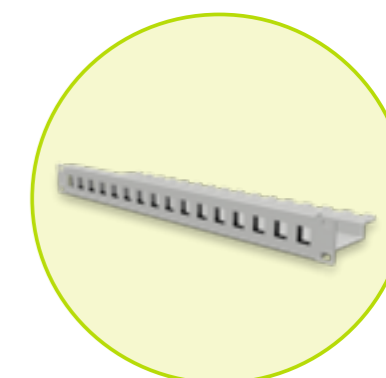
Verschlussset für Wandschränke mit T-Griff. Das Set umfasst T-Griff vorbereitet für KABA-Zylinder, Verdrehsicherung und Zunge aus verzinktem Stahl. Der KABA-Zylinder ist im SET „NTCS104605K3222“ enthalten.

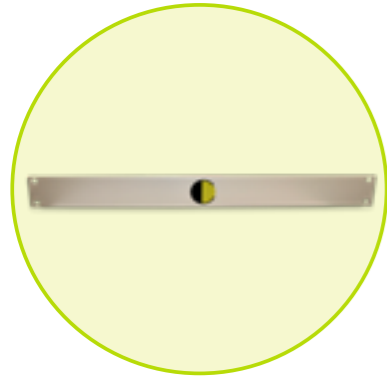
Zylinder	Artikelnummer
inkl. Zylinder	NTCS104605K3222
exkl. Zylinder	NTCS104605K3223

Panel 16 Ports

Module für 24 Keystone-Einzelmodule, geschirmt
 Masse 19" x 1HE
 Farbe weissaluminium, schwarz oder grau

Anzahl Ports	Farbe	Artikelnummer
16	weissaluminium	MT1HE16WA
	schwarz	MT1HE16SW
	grau	MT1HE16GR

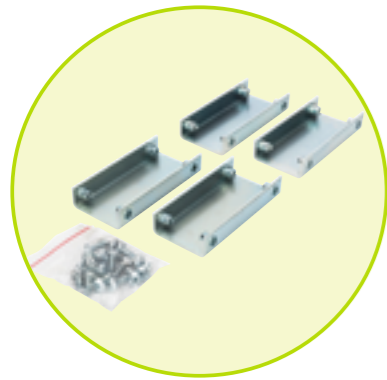




Blindplatten

Material Aluminium 3mm eloxiert
Masse 1HE, 2HE, 3HE
 individuell bedruckbar

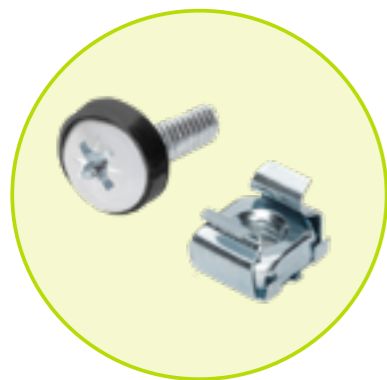
Masse	Artikelnummer
1HE	BP1HEELOX
2HE	BP2HEELOX
3HE	BP3HEELOX
Logodruck	LOGOP



Anreihset

Anreihverbindungsset für 19" Netzwerkschränke und Serverschränke. Befestigung an den senkrechten Rahmenstreben, Stahl. Größe (HxBxT): 23x46x130mm. Galvanisiert, 4 Bügel inkl Schrauben

Schranktyp	Artikelnummer
Serverschrank	NTCS19BGLS
Netzwerkschrank	NTCS19BGL1



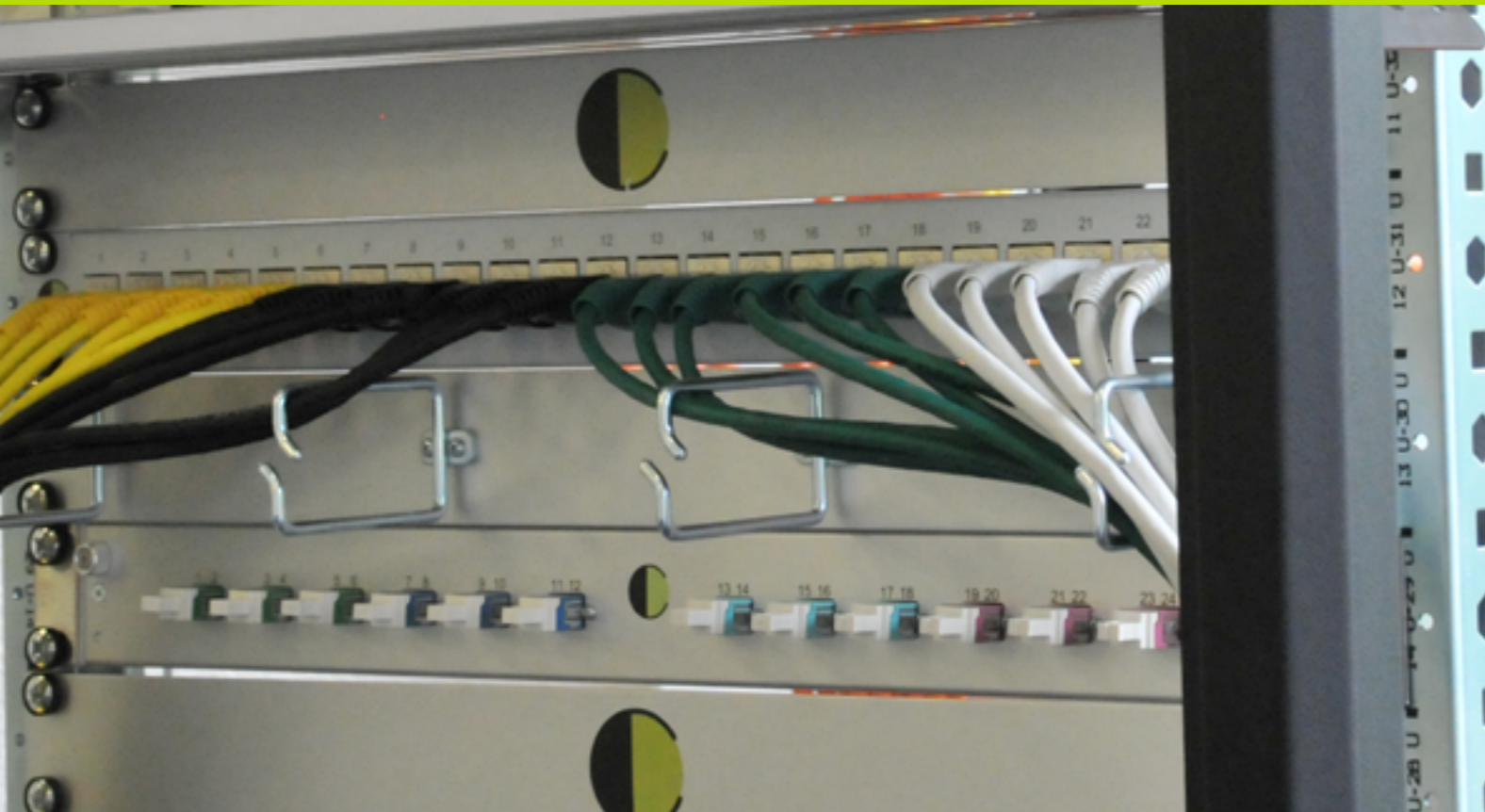
Schraubensatz

Beschreibung Schrauben und Käfigmuttern für 19" Schränke
Grösse M6
VPE 50 Stk.

Farbe	Artikelnummer
grau	NTCS19SETGR
schwarz	NTCS19SETSW



Rangiermaterial

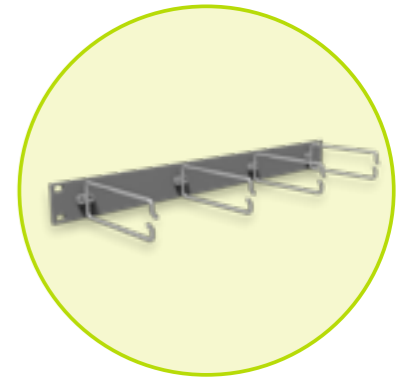


Die NETTEC solution AG bietet Ihnen Rangier-Produkte. Sie ermöglichen saubere und strukturierte Kabelführung in jedem Netzwerk- oder Serverschrank. Eine massgeschneiderte Lösung für jede Höheneinheit.

Rangierpanel 19" mit Bügeln

Material Aluminium eloxiert
 Zugentlastung Rangierbügel 4 Stück, zweifach verschraubt
 Ringgrößen 42 x 55mm / 42 x 70mm / 42 x 88mm
 Abmessung 19" x 1HE x 55/70/88mm

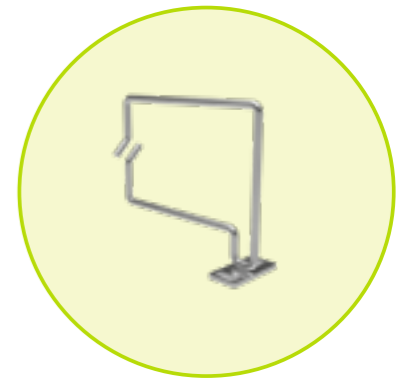
Ringgröße	Artikelnummer
55mm	RP1HE55AGR
70mm	RP1HE70AGR
88mm	RP1HE88AGR



Rangierbügel

Material Rundstahl verzinkt
 Ringgrößen 87 oder 120mm tief
 Montage für Front- oder Seitenmontage

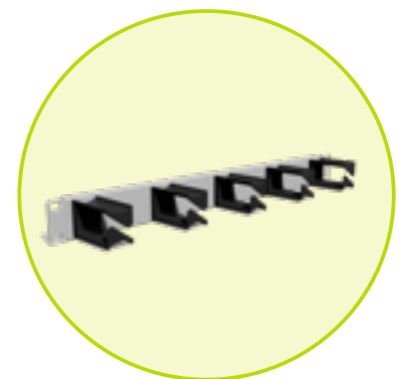
Ringgröße	Montage	Artikelnummer
120mm	Seite	RB80X120
120mm	Front	RB1HE120
80mm	Front	RB1HE87

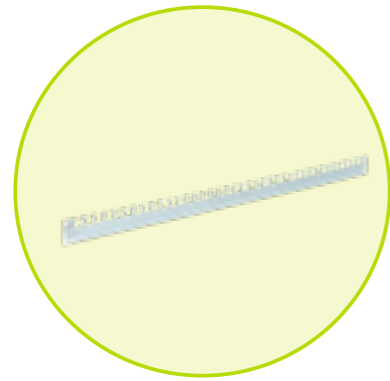


Rangierpanel 19" mit Kunststoffbügeln

Material Aluminium
 Zugentlastung Rangierbügel 5 Stück, Kunststoff
 Ringgrößen 60mm
 Abmessung 19" x 1HE x 60mm

Artikelnummer: RP1HE60KWA





Kabelauffangeschiene

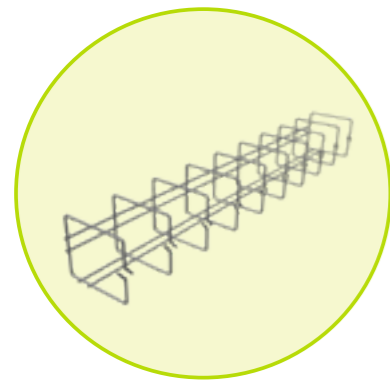
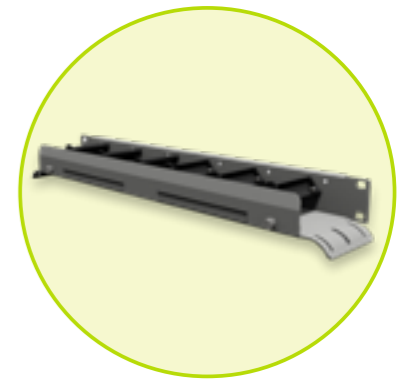
Einbau seitliche Montage
 Abmessung 18HE mit 10 Rangierbügeln
 Farbe schwarz

Gehäusetiefe [mm]	Artikelnummer
1000	NTCS19ORG1000P
800	NTCS19ORG800P
600	NTCS19ORG600P

Rangierwanne 19“ mit Umlenkschikanen

Material Aluminium eloxiert
 Zugentlastung mit 6 Umlenkschikanen
 Abmessung 19“ x 1HE x 89mm

Artikelnummer	RW1HE87GR
---------------	-----------



Rangiermanagement

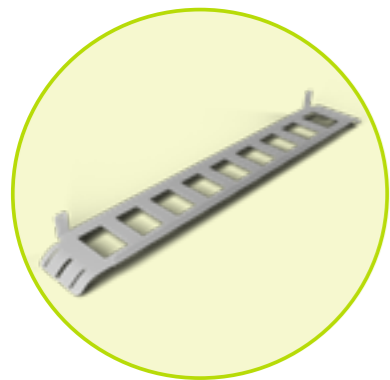
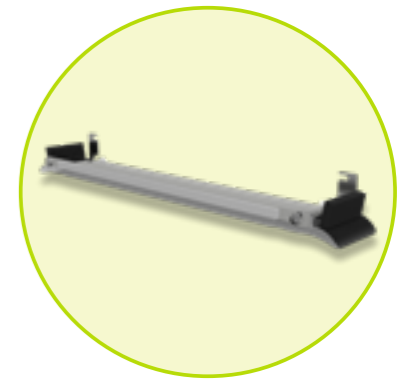
Einbau seitliche Montage
 Abmessung 18HE mit 10 Rangierbügeln
 Farbe schwarz

Artikelnummer	RM18HESW
---------------	----------

Rangierwanne 19“ mit Gummi

Material Aluminium eloxiert
 Zugentlastung seitlich mit Gummi
 Abmessung 19“ x 1HE x 85mm

Artikelnummer	RW3TG87GR
---------------	-----------

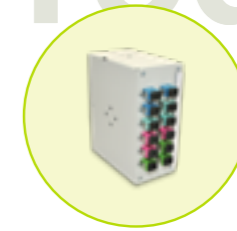
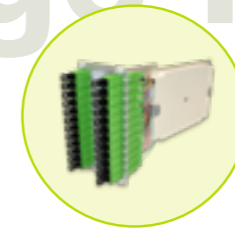
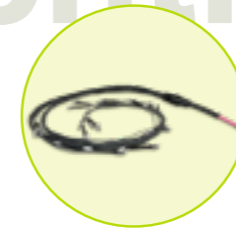
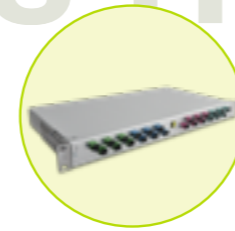
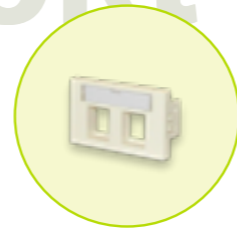


Rangierwanne 19“ einteilig

Material Aluminium eloxiert
 Zugentlastung seitlich
 Abmessung 19“ x 39mm x 74mm
 Montage Front

Artikelnummer	RW1T87GR
---------------	----------

Für jedes Projekt das richtige Produkt



Kupfer

Das Kupfer-Sortiment besteht aus individuellen Konfektions-Produkten, Dienstleistungen vor Ort und einem breiten Angebot an Netzwerkkomponenten.

Die NETTEC solution AG konfektioniert elektrisch und mechanisch hervorragende Rangierkabel der Kategorien 5, 6 und 6A. Die Auswahl von bis zu neun Kabelmantelfarben und zehn Knickschutzfarben ermöglicht eine übersichtliche Installation. Die Kabel können einseitig oder beidseitig und auf Wunsch mit fortlaufender Nummerierung beschriftet werden. Ergänzt wird das Netzwerkpatchkabelsortiment durch Telefonpatchkabel (RJ45, RJ11).

Das Kupfer-Sortiment umfasst Produkte vom Verteilkasten bis zur Dose für unterschiedliche UKV-Systeme. Wir bieten Module der Kategorien 5_E bis 8.I als geschirmte oder ungeschirmte Ausführung an. Desweiteren bieten wir ein volles Portfolio an Installationskabeln an. Das Sortiment deckt Kabel der Kategorien 5_E bis 8.II mit Kabelaufbau AWG 22 bis 26 ab. Die Installationskabel sind in unterschiedlichen Brandschutzklassen (E_{CA}, D_{CA}, C_{CA} und B2_{CA}) erhältlich. Das Material wird direkt ab Lager in Kartonboxen oder auf Bobine zugestellt. Unsere Um- und Abroll-Optionen ermöglichen auch eine Lieferung von Längen nach Kundenwunsch.

Fiberoptic

Das Fiberoptic-Sortiment besteht aus individuellen Konfektions-Produkten, Spleissarbeiten vor Ort und verschiedenen Rohmaterialien.

Die Konfektion wird mit allen Steckern (E2000, LC, SC, ST, FC, MPO) und Kabeln im Bereich Singlemode und Multimode (OM1, OM2, OM3, OM4, OM5) angeboten. Neben Patchkabeln werden FTTH-Dosen, Kabelaufteiler, AP-Boxen, Hutschienenmodule, 19Zoll-KEV und BGT-Einschubmodule vorkonfektioniert oder spleissbereit ausgebaut. Spleisszubehör und Bestückungsmaterial sind auch einzeln erhältlich.

Wir bieten Gesamtlösungen im Bereich Fiberoptic-Projektentwicklung. Dazu gehören Spleissungen und Messungen vor Ort nach den gewünschten Normen und Vorschriften.

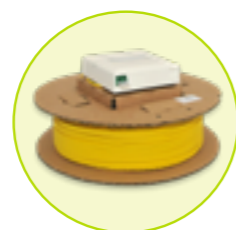
Desweiteren liefern wir Installationskabel mit bis zu 432 Fasern in unterschiedlichen Brandschutzklassen.

Multimedia-Kit für den Wohnungsbau

Das Multimedia-Kit kombiniert eine FTTH-Dose, bis zu 16 Keystone-Module und 2 FLF-Anschlüsse. Die Masse ermöglichen eine Montage in Hagerkästen. Der Deckel ist individuell mit Firmenlogo und Kontaktangaben bedruckbar. Bei Bedarf bieten wir auch eine Aufschaltung vor Ort an.

Als Zubehör bieten wir geschirmte und ungeschirmte Kat. 6 und Kat. 6A Keystone-Module, wie auch verschiedene FLF-Ausführungen an.

Die FTTH-Dosen werden mit 2 oder 4 LC-Kupplungen vorkonfektioniert. Als Installationskabel eignen sich die Kabelboxen (Karton, 305m) Kat. 5E, Kat. 6, Kat. 6A und Kat. 7, geschirmt oder ungeschirmt.



Die NETTEC solution AG bietet eine breite Produktpalette im Bereich Netzwerktechnik an. Gerne beraten wir Sie, um das richtige Produkt für Ihr Projekt zu finden.



Allgemeine Geschäftsbedingungen

1 Anwendungsbereich und Geltung

1.1 Für sämtliche Lieferungen gelten die nachstehenden Bedingungen, sofern nicht schriftlich abweichende Vereinbarungen getroffen werden. Sie gehen anders-lautenden Konditionen, die vom Besteller übersandt wurden oder sich auf dessen Schriftstücken befinden, in jedem Fall vor.

1.2 Abweichungen erfordern eine schriftliche Vereinbarung.

2 Vertragsabschluss

2.1 Mit unserer Auftragsbestätigung, welche unsere Konditionen enthält, kommt der Vertrag zwischen Besteller und uns zustande.

3 Gegenstand der Lieferung/Leistung

3.1 Unsere Auftragsbestätigung umschreibt zusammen mit unserem Zeitpunkt der Auftragsbestätigung gültigen Datenblättern den Gegenstand unserer Lieferung und deren Eigenschaften. Andere öffentliche Äusserungen, Anpreisungen und Werbeaussagen sind unverbindlich. Wir behalten uns vor, aus Gründen der Konstruktion oder der Fabrikation von Angaben in den Datenblättern abzuweichen,

3.2 Über- und Unterlieferungen sind bis zu 5% der bestellten Menge zulässig und werden gemäss der effektiven gelieferten Menge verrechnet.

4 Schutzrechte

4.1 Alle Schutzrechte inklusive Know-How im Zusammenhang mit den gelieferten Gegenständen oder den erbrachten Leistungen stehen uns zu. Dies gilt insbesondere für individuelle Projekte.

5 Lieferbedingungen

5.1 Wir liefern EXW nach Incoterms 2010 ab Konfektion/Zentrallager Schlieren. Wir organisieren den Transport auf Kosten und Risiko des Bestellers.

5.2 Teillieferungen sind zulässig.

5.3 Unsere Angaben über Masse und Gewichte sind annähernd und unverbindlich.

5.4 Liefern wir nach einem anderen Incoterm, sind Sendungen mit allfälligen Transportschäden mit qualifiziertem Vorbehalt anzunehmen und uns zwecks Tatbestandsaufnahme unverzüglich zu melden.

6 Termine

6.1 Wir bemühen uns, vereinbarte Liefertermine einzuhalten. Diese verstehen sich ab Werk. Können wir einen Liefertermin nicht einhalten, kann uns der Besteller eine Nachfrist von mindestens 4 Wochen ansetzen.

6.2 Halten wir diese nicht ein, stehen dem Besteller die Möglichkeiten offen, die ihm das Gesetz bei Schuldnerverzug einräumt. Vorbehalten bleibt Ziffer 6.3.

6.3 Wir schliessen jeden Schadenersatz und jede Haftung bei Nichteinhaltung der Liefertermine aus.

7 Preise, Preislisten, Preisstellung

7.1 Sämtliche Preise sind Tagespreise, die jederzeit dem Markt angepasst werden können.

7.2 Falls nicht ausdrücklich erwähnt, gelten die Preise exkl. der gesetzlich geschuldeten Mehrwertsteuer.

7.3 Die Gültigkeitsfrist unserer Offerten ist auf dem Angebot vermerkt, ansonsten sind sie 3 Tage ab Angebotsdatum gültig.

7.4 Mindestfakturbetrag beträgt pro Rechnung / Bestellung CHF 25.00

7.5 Unsere Rechnung ist innerhalb der in der Auftragsbestätigung angegebenen Frist und den angegebenen Konditionen zu bezahlen.

7.6 Für verspätete Zahlungen behalten wir uns vor, Mahnspesen, und oder Verzugskosten geltend zu machen

7.7 Ist der Besteller mit Zahlungen im Rückstand oder werden uns Umstände bekannt, welche die Kreditwürdigkeit des Bestellers mindern,

werden alle unsere Forderungen sofort fällig. In diesen Fällen sind wir berechtigt, ausstehende Lieferungen und Leistungen nur gegen Vorauszahlung oder Sicherheitsleistungen auszuführen oder nach erfolgter Mahnung vom Vertrag zurückzutreten

8 Rücknahmen

8.1 Restmengen werden nicht zurückgenommen.

8.2 Rücknahmen von neuwertiger, ungebrauchter Lagerware in Originalverpackung können nur nach vorher schriftlicher Vereinbarung erfolgen. Spezialteile, Artikel mit Sonderfarben oder Sonderkonstruktionen können nicht zurückgenommen werden. Bei Rücksendungen ist der Lieferschein beizulegen oder die Lieferscheinnummer anzugeben.

8.3 Für die vom Lieferanten nicht verschuldeten Retouren erfolgt ein Abzug auf Gutschrift von mindestens 20% des Brutto-Retouren-Betrages. Für Ware, welche bei unserer Eingangsprüfung Mängel aufweist, erfolgt keine Gutschrift

9 Eigentumsvorbehalt

9.1 Bis zur vollständigen Bezahlung bleiben die gelieferten Gegenstände unser Eigentum. Wir sind berechtigt, diesen Eigentumsvorbehalt in den gesetzlichen Formen registrieren zu lassen.

9.2 Der Besteller ist auf Aufforderung zur Herausgabe der Vorbehaltsware verpflichtet, sofern er in Zahlungsverzug kommt oder unsere Forderungen gefährdet erscheinen.

10 Gewährleistung

10.1 Wir liefern nach Muster oder Zeichnung (Datenblatt gemäss Ziffer 3.1 dieser Allgemeinen Geschäftsbedingungen) einwandfreie Ware.

10.2 Der Besteller hat die von uns gelieferten Gegenstände oder die von uns erbrachten Leistungen innert 8 Arbeitstagen zu prüfen und uns allfällige Mängel schriftlich anzuzeigen.

10.3 Liegen Mängel vor, die wir zu verantworten haben, liefern wir nach unserer Wahl einwandfreie Ware kostenlos nach oder bessern unsere Leistung kostenlos nach.


10.4 Weitere Ansprüche des Bestellers, insbesondere Mangelfolgeschäden, schliessen wir soweit gesetzlich zulässig aus. Schadenersatz leisten wir nur bei grober Fahrlässigkeit oder vorsätzlicher Pflichtverletzung. Alle weiteren Ansprüche des Bestellers sind auf folgenden Wert begrenzt: Rechnungsbetrag für unsere Lieferung oder Leistung.

11 Anwendbares Recht

11.1 Im Übrigen ist auf das Vertragsverhältnis schweizerisches Recht anwendbar.

12 Gerichtsstand

12.1 Gerichtsstand ist Zürich.



NETTEC solution AG
Badenerstrasse 116
8952 Schlieren

044 500 90 60
info@ntcs.ch
www.ntcs.ch